

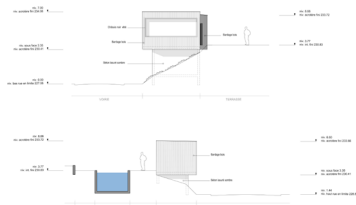
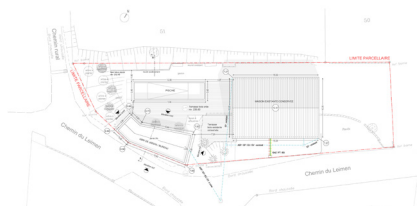
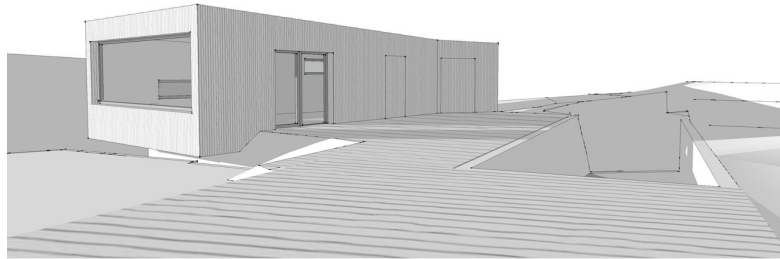
POOL HOUSE

PISCINE, ATELIER / BUREAU, LOCAL RANGEMENT
ROSHEIM 67

Assis dans la pente du terrain naturel, le Pool House composé d'un atelier, d'une salle de bains de plaisance et d'un rangement de jardin, s'implante en limite séparative sud et assure ainsi l'intimité du jardin et du bassin.

Ce nouveau volume contribue à ombrager la terrasse du bassin en été.

Le bassin est implanté à l'axe de la baie vitrée de la salle à manger dans le but de préserver et d'accentuer visuellement la profondeur du terrain. Le rendant ainsi visible dès la porte d'entrée.



Esquisse, AP, PC, visa plans EXE entreprises

maîtrise d'ouvrage privée

nature de l'opération

construction neuve

local technique (traitement des eaux de la piscine)

local bureau / atelier : 25,1 m²

salle de bain de plaisance : 10,6 m²

local de rangement : 11,9 m²

aménagement des extérieurs avec piscine

fiche technique

Pool house 67560 Rosheim

surface plancher : 64,8 m²

Dépôt du permis de construire : octobre 2014

lvrison : travaux en cours

Bureau d'études & entreprises

SIB Etudes

Bois2boo

Alurhin

Niebel étanchéité

Maître d'oeuvre : AUBRY LIEUTIER architectes